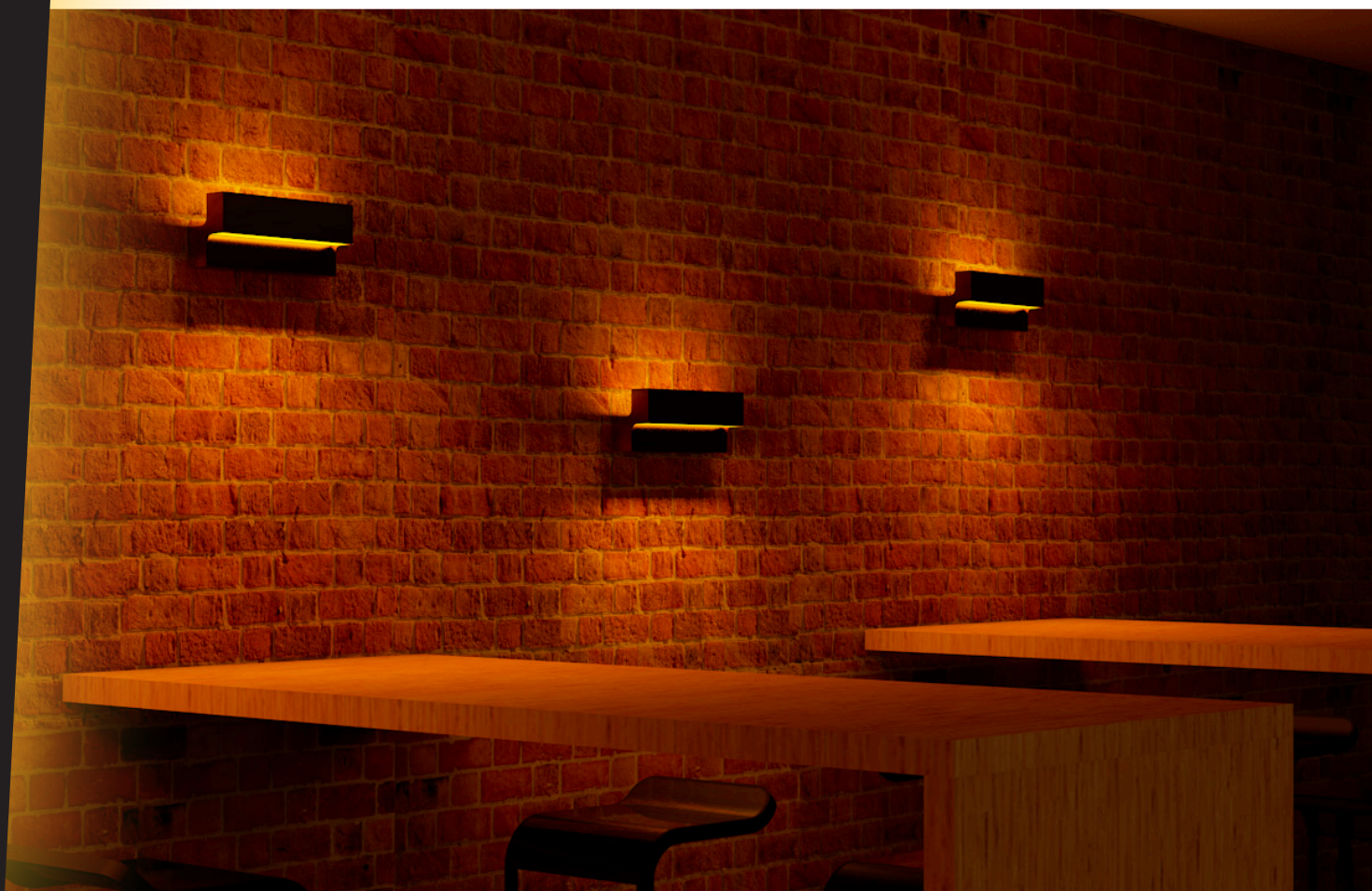


STAIR



La lampada da parete a luce diretta e indiretta per qualsiasi genere di locale, dalla lavorazione e degustazione del vino, agli spazi comuni e di passaggio. La luce ambrata diffusa di questa lampada è ideale per l'illuminazione di pareti importanti o per dare rilievo a particolari originali.

Luminaire en applique à éclairage direct et indirect pour tout type de pièce, des zones de travail et celles de dégustation du vin autant qu'aux espaces communs et de passage. L'éclairage ambré diffus de ce luminaire est idéal pour les parois importantes ou pour donner du relief aux détails le plus originaux.

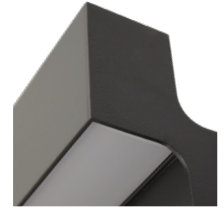


Caratteristiche tecniche
Caractéristiques techniques

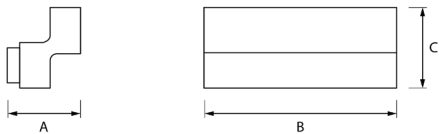
Materiale	corpo in alluminio verniciato estruso	Matériel	corps en aluminium laqué extrudé
Colori disponibili	● Nero ● Marrone - Amaròn	Couleurs disponibles	● Noir ● Marron - Amaròn
Cablaggio	ON/OFF	Câblage	ON/OFF

Ottiche
Optique

Ottica in **PST** in policarbonato opale satinato.
*Diffuseur **PST** en polycarbonate opale satiné.*



Modelli e tipologia di installazione
Modèles et typologie d'installation



Codice Code	Dimensioni / Dimensions [mm]			Potenza Puissance	Flusso Flux [lm]	Ottica Optique	Cablaggio Câblage	Temp. di colore Temp de couleur	Colore Couleur
	A	B	C						
666000026	120	320	138	13 W + 13 W	806	PST	ON/OFF	Ambra (MQ)*	● M
666000111	120	561	138	24 W + 24 W	1488	PST	ON/OFF	Ambra (MQ)*	● M
666000112	120	841	138	36 W + 36 W	2232	PST	ON/OFF	Ambra (MQ)*	● M
666000113	120	1121	138	48 W + 48 W	2976	PST	ON/OFF	Ambra (MQ)*	● M
666000114	120	1401	138	60 W + 60 W	3720	PST	ON/OFF	Ambra (MQ)*	● M

*Descrizione dello spettro di luce a pag. 36 / Définition du spectre de lumière à la page 36.